



2025

# Rapport d'activités *Geschäftsbericht*

Vos sources d'énergie, notre réseau de compétences  
*Ihre Energiequellen, unser Kompetenznetz*

# SOMMAIRE

## INHALTSVERZEICHNIS

Mot du Président et du Directeur général Vorwort des Präsidenten und des Generaldirektors	 3-4
SINEF, un savoir-faire qui profite à tous SINEF, Know-how, von dem alle profitieren	 5-11
Nos réalisations en 2025 Unsere Erfolge im Jahr 2025	 12-20
Responsabilité sociétale Soziale Verantwortung	 21-26
Réseau d'anergie Anergienetz	 27-28
Perspectives & stratégie Perspektiven & Strategie	 29-34
Ressources humaines Personal	 35-36
Gouvernance Unternehmensführung	 37



# MOT DU PRÉSIDENT ET DU DIRECTEUR

## WORT DES PRÄSIDENTEN UND DES DIREKTORS



**Thierry Steiert**

**Président du Conseil d'administration**

*Präsident des Verwaltungsrats*

**L'année 2025** a été marquée par des évolutions structurantes pour SINEF. Dans un environnement en constante mutation, nous avons poursuivi notre mission avec détermination : garantir des services fiables et durables dans les domaines de l'eau et de l'énergie, tout en préparant activement l'avenir de notre entreprise.

L'un des temps forts de l'exercice a été la mise en œuvre d'une réorganisation interne. Celle-ci répond à une forte ambition : renforcer les synergies entre nos équipes, gagner en agilité et accroître notre compétitivité. En parallèle, la gestion du patrimoine occupe une place toujours plus stratégique. Accompagner nos clients dans la préservation, la modernisation et le développement de leurs infrastructures est essentiel pour assurer la fourniture d'une eau potable de qualité et en quantité suffisante sur le long terme et relever les défis techniques et environnementaux qui se présentent.

A cela s'ajoute la digitalisation qui continue de transformer nos modes de travail. Le renouvellement de notre ERP constitue d'ailleurs une étape majeure de cette transition. Il devra nous permettre d'optimiser nos processus, de faciliter le pilotage de nos activités et d'offrir un service encore plus performant à nos partenaires et clients.

Ces avancées n'auraient pas été possibles sans l'engagement collectif qui anime **SINEF**. Nous tenons à remercier chaleureusement nos clients pour la confiance qu'ils nous témoignent jour après jour. Nos remerciements s'adressent également à l'ensemble de nos collaborateurs : par leur professionnalisme, leur expertise et leur implication, ils sont la véritable force de notre entreprise et les artisans de notre réussite.



**Philippe Perritaz**

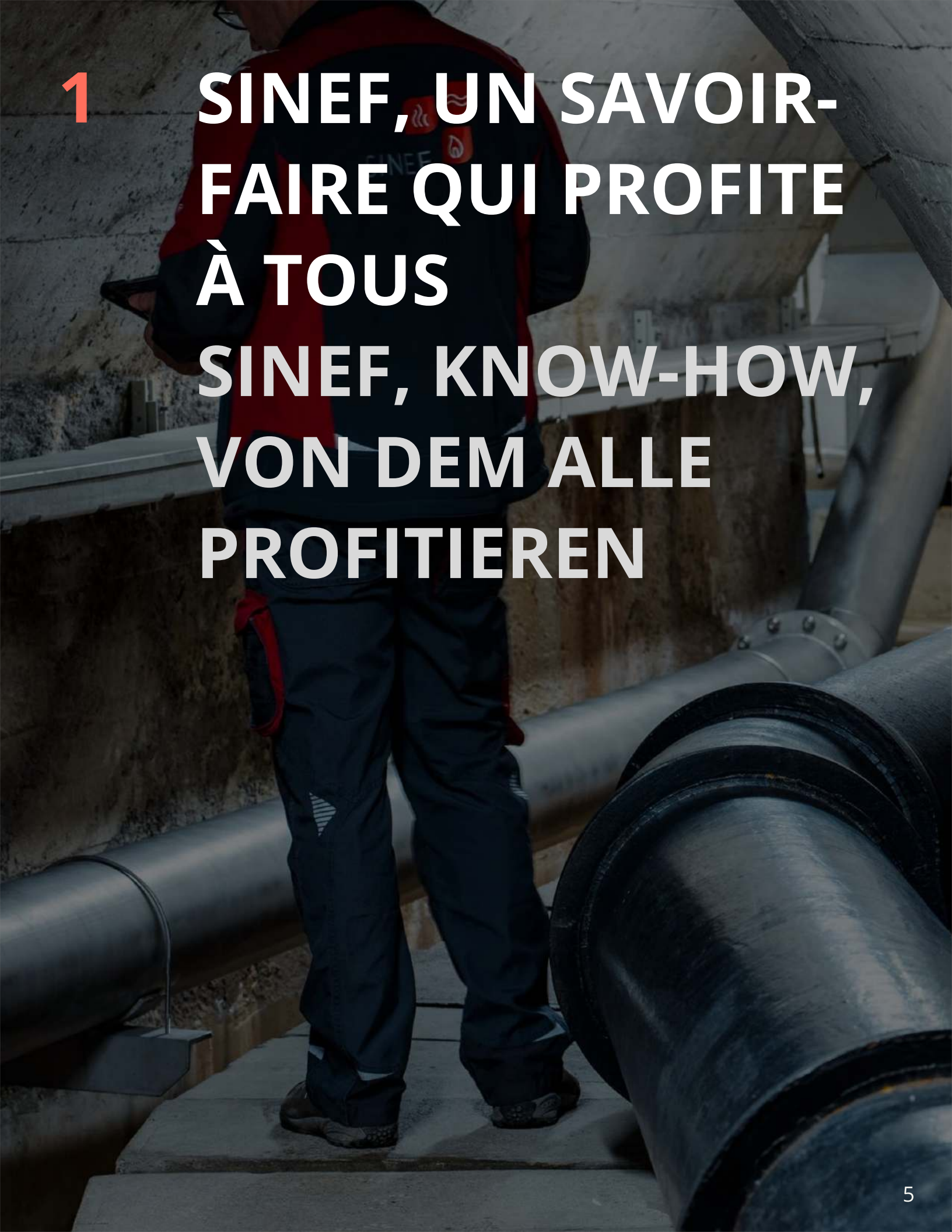
**Directeur général**  
*Generaldirektor*

**2025** haben wir die Struktur von SINEF weiter geformt und unseren Auftrag in einem sich ständig wandelnden Umfeld wahrgenommen: verlässliche und nachhaltige Dienstleistungen in den Bereichen Wasser und Energie sicherstellen und dabei die Zukunft unseres Unternehmens aktiv gestalten.

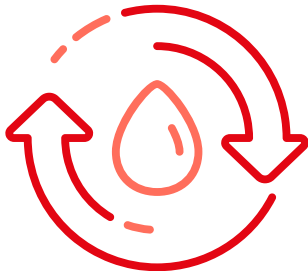
Ein wichtiges Element war dabei die Umsetzung einer internen Neuorganisation. Diese entspricht unserem Ziel, die Synergien zwischen den Teams zu stärken, agiler zu werden und unsere Wettbewerbsfähigkeit zu steigern. Gleichzeitig nimmt die Verwaltung der Infrastrukturen einen immer wichtigeren Platz in unserer Strategie ein. Unsere Kunden bei der Erhaltung, Modernisierung und Weiterentwicklung ihrer Einrichtungen zu begleiten, ist wesentlich, um die Versorgung mit Trinkwasser in hoher Qualität und ausreichender Quantität langfristig zu garantieren und gleichzeitig den Herausforderungen hinsichtlich Technik und Umwelt zu begegnen.

Die Digitalisierung verändert unsere Arbeitsformen laufend. Vor diesem Hintergrund ist die Erneuerung unseres ERP-Systems ein wichtiger Schritt, dank dem wir unsere Prozesse optimieren, die Leitung unserer Projekte unterstützen und unseren Partnern und Kunden noch effizientere Dienstleistungen anbieten können.

Solche Fortschritte wären nicht möglich ohne das gemeinsame Engagement, von dem SINEF lebt. Wir danken unseren Kunden herzlich für das Vertrauen, das sie uns Tag für Tag schenken. Und wir danken allen unseren Mitarbeiterinnen und Mitarbeitern: Mit ihrer Professionalität, ihrem Fachwissen und ihrem Einsatz sind sie die treibende Kraft unseres Unternehmens und machen unseren Erfolg aus.

A person wearing a red and black SINEF uniform is standing in an industrial setting, surrounded by large pipes and machinery. The person is seen from the back, looking towards the right. The background shows a concrete wall and various industrial components.

**1 SINEF, UN SAVOIR-FAIRE QUI PROFITE À TOUS  
SINEF, KNOW-HOW, VON DEM ALLE PROFITIEREN**



**SINEF figure parmi les partenaires de référence en Suisse occidentale dans les domaines du cycle de l'eau, du gaz et de la construction de réseaux divers tels qu'eau potable, chauffage à distance ou encore gaz.**

**SINEF ist in der Westschweiz eine Referenz für die Wasserwirtschaft sowie den Netzbau für Trinkwasser, Fernwärme und Gas.**

---

Créée le 1er janvier 2016, et étant 100% en mains publiques, l'entreprise s'appuie sur une équipe de plus de 100 collaboratrices et collaborateurs, répartis au sein de plusieurs secteurs d'activité. Depuis sa création, l'entreprise assure des missions essentielles contribuant à la qualité de vie et au bon fonctionnement des collectivités publiques, des entreprises et des particuliers.

Das Unternehmen wurde am 1. Januar 2016 gegründet und gehört zu 100% der öffentlichen Hand. Es stützt sich auf über 100 Mitarbeitende in den verschiedenen Tätigkeitsbereichen. Seit ihrer Gründung führt **SINEF** grundlegende Aufgaben aus, die zum reibungslosen Funktionieren von öffentlichen Einrichtungen und von Unternehmen sowie zur Lebensqualität der Bevölkerung beitragen.

Basée à Givisiez, **SINEF** bénéficie de compétences techniques reconnues et d'une solide expertise de terrain. L'entreprise propose une approche globale, couvrant l'ensemble du cycle de vie des projets, depuis les phases de conseil et d'ingénierie jusqu'à la réalisation, l'exploitation et l'entretien des infrastructures. L'organisation de ses activités s'inscrit dans une logique de proximité, de performance et de réactivité, avec une attention particulière portée à la sécurité, à la fiabilité et au respect des exigences réglementaires.

Das Unternehmen mit Sitz in Givisiez verfügt über anerkanntes technisches Fachwissen und kennt die örtlichen Gegebenheiten gut. **SINEF** verfolgt einen globalen Ansatz, der den gesamten Lebenszyklus der Projekte von der Beratungs- und Planungsphase über die Umsetzung und die Bewirtschaftung bis zur Instandhaltung der Infrastrukturen begleitet. Die Organisation der verschiedenen Tätigkeiten erfolgt in einem Ansatz von Nähe, Effizienz und schneller Reaktion sowie mit einem besonderen Augenmerk auf Sicherheit, Zuverlässigkeit und die Einhaltung der regulatorischen Anforderungen.





Dans le domaine de l'eau potable, les prestations comprennent la gestion opérationnelle, la surveillance et la maintenance des réseaux, avec une exigence constante en matière de sécurité d'approvisionnement et de qualité. Le développement, l'adaptation et la coordination des infrastructures sont également assurés, afin de garantir la continuité du service et une planification pérenne. Les prestations couvrent également la gestion des eaux usées et le suivi des infrastructures d'assainissement, en accompagnant les collectivités dans une gestion cohérente et responsable de leurs ressources. Un laboratoire intégré constitue un atout majeur, permettant la réalisation de prélèvements, d'analyses et de contrôles, afin d'assurer un suivi rigoureux et un appui technique ciblé.

Im Trinkwasserbereich umfassen die Tätigkeiten den Betrieb, die Überwachung und den Unterhalt der Netze. Dabei stehen Versorgungssicherheit und Qualität stets im Vordergrund. Auch die Weiterentwicklung, Anpassung und Koordinierung der Infrastrukturen wird sichergestellt, um die ständige Verfügbarkeit der Dienstleistungen sowie eine langfristige Planung zu garantieren. Zu den angebotenen Leistungen gehören die Abwasserwirtschaft und der Betrieb von Aufbereitungsanlagen. SINEF begleitet die Trägerschaften bei einer kohärenten und ressourcenbewussten Bewirtschaftung. Dabei erweist sich das betriebseigene Labor als grosser Vorteil, um dank Proben, Analysen und Kontrollen eine engmaschige Überwachung und gezielte technische Unterstützung zu bieten.

De plus, afin d'offrir un réel gain de temps aux communes, **SINEF** propose l'externalisation complète de la gestion administrative et comptable du domaine de l'eau potable. La gestion des fluides ainsi que l'ensemble du processus de facturation, de l'émission des factures à l'encaissement des paiements, sont entièrement pris en charge, garantissant efficacité et professionnalisme.

Um die Gemeinden bestmöglich zu entlasten, bietet **SINEF** die vollständige externe Verwaltung und Buchhaltung im Trinkwasserbereich an. Die umfassende Bewirtschaftung von Trink- und Abwasser sowie der gesamte Verrechnungsprozess von der Rechnungsstellung bis zum Zahlungseingang werden effizient und professionell ausgeführt.

## Mission Ziel



Acteur engagé dans la transition énergétique, SINEF développe et réalise des réseaux de chauffage à distance.

SINEF setzt sich für die Energiewende ein und entwickelt Fernwärmenetze.

## Impact Wirkung



Contribue à la valorisation des énergies renouvelables et à la performance énergétique des territoires.

Trägt zur Nutzung erneuerbarer Energien sowie zur Steigerung der Energieeffizienz in ihrem Einzugsgebiet bei.

## Domaines d'intervention Tätigkeitsbereiche



Ingénierie, planification, coordination et construction de réseaux.

Technische Entwicklung, Planung, Koordinierung und Bau von Netzen.

## Qualité et sécurité Qualität und Sicherheit



Respect des standards élevés en matière de qualité et de sécurité.

Einhaltung der hohen Standards in Qualität und Sicherheit.



Un savoir-faire reconnu est également déployé en tuyauterie industrielle, incluant des réalisations sur mesure, adaptées aux besoins spécifiques des mandants, ainsi que des interventions sur des installations techniques complexes. Des prestations de soudage répondant à des exigences élevées complètent cette expertise, avec une approche orientée fiabilité, traçabilité et maîtrise des risques. Selon les besoins, une prise en compte des exigences numériques de projet, notamment en matière de documentation technique, peut être intégrée.

Anerkannt ist auch das Know-how des Unternehmens im Bereich industrielle Rohrleitungen. Abgestimmt auf die spezifischen Bedürfnisse der Kunden werden neue Projekte umgesetzt sowie Eingriffe an komplexen technischen Installationen durchgeführt. Anspruchsvolles Industrieschweißen vervollständigt das Fachwissen. Der Schwerpunkt liegt auf Verlässlichkeit, Nachverfolgbarkeit und Risikokontrolle. Bei Bedarf werden die digitalen Anforderungen namentlich in Bezug auf die technische Dokumentation in das Projekt integriert.

**SINEF** accompagne également les porteurs de projets dans le domaine des réseaux de gaz naturel, de la phase d'étude à la réalisation, ainsi que dans l'exploitation et le suivi des infrastructures. Ses activités englobent la planification, la coordination des travaux, les raccordements et l'ensemble des opérations nécessaires au maintien d'un niveau de sécurité conforme aux exigences légales en vigueur.

Auch Projektträgerschaften von Erdgasnetzen begleitet **SINEF** von der Studienphase bis zu Umsetzung, Betrieb und Unterhalt der Infrastrukturen. Dazu gehören die Planung, die Koordinierung der Arbeiten, der Anschluss sowie sämtliche Handlungen für eine ständige Gewährleistung der Sicherheit gemäss den geltenden gesetzlichen Vorgaben.



L'ensemble des activités s'inscrivent dans une démarche responsable, fondée sur des valeurs fortes : engagement, respect, ambition, durabilité et pérennité. La stratégie vise une croissance maîtrisée, une consolidation des compétences et un renforcement continu du positionnement en tant qu'acteur public fiable et durable.

Sämtliche Tätigkeiten stehen im Zeichen der Verantwortung und stützen sich auf starke Werte: Engagement, Respekt, Ambition, Nachhaltigkeit und Langfristigkeit. Die Strategie von SINEF setzt auf kontrolliertes Wachstum, Festigung der Kompetenzen und stetige Stärkung der Position als zuverlässige und nachhaltige öffentliche Akteurin.

**2**

# NOS RÉALISATIONS EN 2025 UNSERE ERFOLGE IM JAHR 2025

## EAU WASSER



### Développement stratégique et expansion régionale des activités liées à l'eau

Ressource vitale et stratégique, l'eau occupe une place centrale dans les activités de **SINEF**. Durant l'exercice, le développement des prestations s'est poursuivi avec l'obtention de nouveaux mandats d'exploitation confiés par plusieurs communes et un renforcement de la présence de l'entreprise dans la région de la Singine. Cette évolution met en évidence la valeur ajoutée de **SINEF**, capable d'accompagner des projets liés à l'eau, qu'il s'agisse de mandats ponctuels ou de projets d'envergure tels que des installations UV ou de nouveaux captages.



### Reconnaissance institutionnelle et consolidation de l'expertise en gestion des infrastructures

De nouveaux mandats institutionnels en gestion des infrastructures de l'eau ont été confiés à **SINEF**, confirmant la reconnaissance de son expertise comme bureau d'ingénieurs spécialisé. Les activités d'exploitation courantes, notamment les révisions et les suivis, se sont poursuivies de manière régulière.



### Innovation et valorisation énergétique durable de la ressource en eau

Enfin, **SINEF** s'est impliquée dans diverses conférences et projets innovants, comme le développement de solutions de micro-turbinage visant à valoriser la pression excédentaire des chutes d'eau pour produire de l'électricité destinée à des usages locaux, contribuant ainsi à une valorisation énergétique durable.

## Strategische Entwicklung und regionale Expansion der wasserbezogenen Aktivitäten

Als lebenswichtige und strategische Ressource nimmt Wasser unter den Tätigkeitsbereichen von **SINEF** einen zentralen Platz ein. Im letzten Jahr sind neue Bewirtschaftungsaufträge von mehreren Gemeinden hinzugekommen, was die Präsenz des Unternehmens namentlich im Sensebezirk gestärkt hat. Diese Entwicklung unterstreicht den Mehrwert, den **SINEF** in der Begleitung von Vorhaben zur Wasserbewirtschaftung bieten kann, sowohl bei punktuellen Einsätzen als auch bei Grossprojekten wie UV-Anlagen oder neuen Fassungen.

## Institutionelle Anerkennung und Festigung der Expertise im Infrastrukturmanagement

Neue institutionelle Mandate im Management der Wasserinfrastrukturen wurden **SINEF** übertragen, was die Anerkennung ihrer Expertise als spezialisiertes Ingenieurbüro bestätigt. Die laufenden Betriebsaktivitäten, insbesondere Revisionen und Überwachungen, wurden regelmässig fortgeführt.

## Innovation und nachhaltige energetische Wertschöpfung der Wasserressource

Schließlich hat sich **SINEF** an verschiedenen Tagungen und Innovationsprojekten beteiligt, etwa an der Entwicklung von Lösungen zur Mikroturbinierung, mit dem Ziel, den Überschussdruck des Wassergefälles zu nutzen, um Elektrizität für lokale Zwecke zu erzeugen und so zu einer nachhaltigen energetischen Wertschöpfung beizutragen.

## CONSTRUCTION DE RÉSEAUX NETZBAU



**L'année 2025 a été marquée par un niveau d'activité soutenu et par plusieurs projets majeurs dans les domaines des réseaux thermiques, de l'énergie et de l'industrie.**

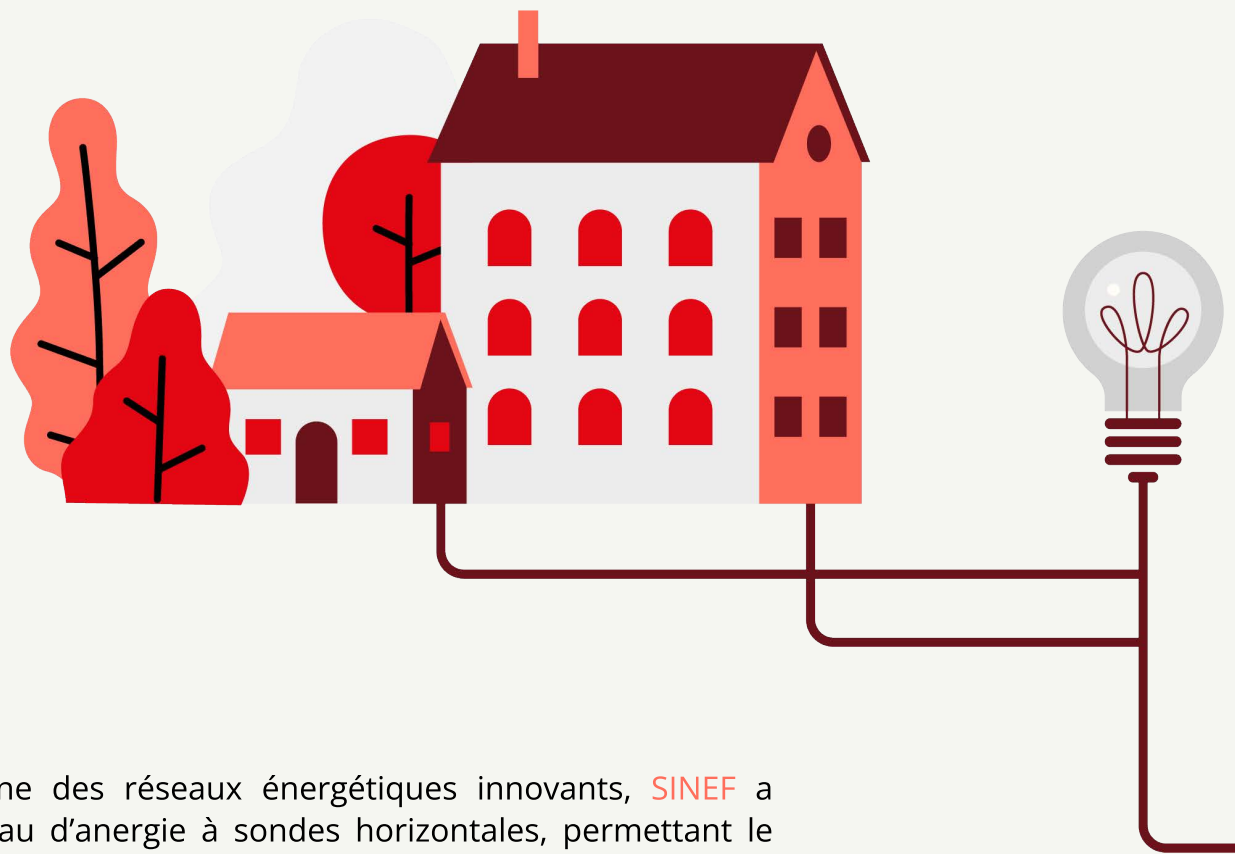
**2025 war im Bereich der thermischen sowie der Energie- und Industrienetze ein gut ausgelastetes Jahr mit mehreren Grossprojekten.**

Dans le secteur des réseaux de chaleur et de froid, **SINEF** a réalisé l'un de ses chantiers les plus importants avec la pose de conduites cintrées DN500 pour un réseau de chauffage à distance. Ce projet d'environ 3 km de réseau a mobilisé une équipe à plein temps durant presque toute l'année.

Bei den Wärme- und Kältenetzen hat **SINEF** mit der Verlegung von DN500-Rohrleitungen für ein Fernwärmenetz eine ihrer grössten Installationen umgesetzt. Der Bau von rund 3 km Netz hat ein Team fast das ganze Jahr lang vollständig in Anspruch genommen.

En parallèle, les équipes ont pris part à un projet novateur de froid à distance, intégrant pour la première fois un micro-tunnelier destiné à l'acheminement de l'eau du Rhône afin d'alimenter un réseau de climatisation de grands bâtiments.

Gleichzeitig haben weitere Teams an einem innovativen Fernkälte-Projekt mitgewirkt, bei dem erstmals Microtunneling zum Einsatz kam, um Wasser aus der Rhone in das Netz für die Klimatisierung einer Überbauung zu speisen.



Dans le domaine des réseaux énergétiques innovants, **SINEF** a achevé un réseau d'anergie à sondes horizontales, permettant le stockage saisonnier de chaleur dans le sol. Mené avec une start-up, ce projet illustre la capacité de SINEF à accompagner des solutions novatrices de bout en bout. Une installation de pompage et micro-turbinage d'eau brute a également été mise en service pour le site de BlueFactory.

Ausserdem hat **SINEF** ein Anergie-Netz mit horizontalen Sonden installiert, ein innovatives Verfahren, das die saisonale Wärmespeicherung im Boden ermöglicht. Das gemeinsam mit einem Start-up durchgeführte Projekt steht für die Fähigkeit von SINEF, neuartige Lösungen von A bis Z zu begleiten. Am Standort Bluefactory wurde ein Pump- und Mikroturbinierungssystem für Rohwasser installiert und in Betrieb genommen.

## TUYAUTERIE INDUSTRIELLE INOX INDUSTRIELLE ROHRLEITUNGEN AUS EDELSTAHL

Dans le domaine de la tuyauterie industrielle, **SINEF** a, avec la mise en service sur site du sixième et dernier skid chez un client industriel, mené à bien l'un de ses projets majeurs, initié en 2024. SINEF a également finalisé un projet de récupération de chaleur sur des tours de séchage, impliquant des conduites de grand diamètre. L'année a été marquée par une forte volatilité du marché. Toutefois, l'unité a su faire preuve de flexibilité et de résilience, tout en développant ses compétences grâce à la formation continue.

Im Bereich Industrierohrschweißen hat **SINEF** mit der Inbetriebnahme des sechsten und letzten Skid am Standort eines Kunden aus der Industrie ein 2024 begonnenes Grossprojekt erfolgreich abgeschlossen. Des Weiteren hat SINEF ein Projekt zur Wärmerückgewinnung an Trockentürmen mit Leitungen von grossem Durchmesser umgesetzt. Das Jahr war geprägt von starken Schwankungen des Marktes. Die Abteilung hat Flexibilität und Resilienz bewiesen und dank Weiterbildung ihre Kompetenzen vergrössert.

SINEF a par ailleurs mené de nombreux projets pour des collectivités publiques dans le cadre de travaux d'assainissements ainsi que pour des clients réguliers des secteurs industriels et pharmaceutiques.

Des Weiteren hat SINEF zahlreiche Sanierungen für öffentliche Körperschaften durchgeführt sowie Projekte für wiederkehrende Kunden aus dem Industrie- und Pharmasektor realisiert.







## GAZ NATUREL & BIOGAZ ERDGAS UND BIOGAZ

**SINEF** a contribué à l'optimisation d'une station de production de biogaz, entraînant une nette amélioration du rendement énergétique. Au cours de l'année, deux chaudières à vapeur ont été mises en service, dont l'une pour une grande entreprise, afin de mettre en exploitation des bancs d'essai dédiés aux moteurs à gaz. Cette activité, à forte composante innovante, soutient le développement de technologies de motorisation plus durables.

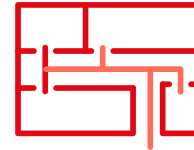
**SINEF** hat an der Optimierung einer Biogas-Anlage mitgearbeitet, die eine wesentliche Verbesserung der Energieproduktion ermöglichte. Im Laufe des Jahres wurden zwei Dampfkessel für den Betrieb von Prüfständen für Gasmotoren in Betrieb genommen, einer davon für ein Grossunternehmen. Diese Tätigkeit mit hohem Innovationspotenzial fördert die Entwicklung von nachhaltigeren Motorisierungstechnologien.

Parallèlement, une part essentielle de l'activité est consacrée à des tâches récurrentes, indispensables à la sécurité et à la fiabilité des réseaux, et mobilisant les équipes tout au long de l'année telles que les contrôles, l'entretien, les remplacements et la sécurisation des installations.

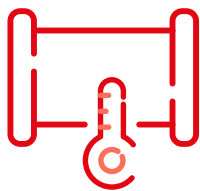
Gleichzeitig machten die regelmässigen Aufgaben zur Gewährleistung der Sicherheit und Zuverlässigkeit der Netze einen wesentlichen Teil der Aktivität aus. Die Teams waren während des ganzen Jahres mit Kontrollen, Unterhalt, Erneuerung und Sicherung der Installationen beansprucht.

**6'200**

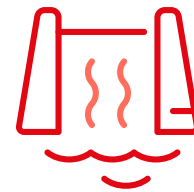
Organes contrôlés  
kontrollierte Organe

**350**

Km de conduites contrôlés  
Kontrollierte km Rohrleitungen

**284**

Km de conduites  
moyenne pression contrôlés  
Kontrollierte km  
Mitteldruckleitungen

**22**

Sites d'ouvrages d'art contrôlés  
Kontrollierte  
Brückenunterführungen

**212**

Postes de détente contrôlés  
Kontrollierte  
Druckreduzierstationen

**280**

Remplacement de compteurs  
chez des clients industriels/privés  
Austausch von Zählern bei  
Industrie-/Privatkunden

3

# RESPONSABILITÉ SOCIÉTALE SOZIALE VERANTWORTUNG







En 2023, SINEF a entamé une démarche d'analyse de ses pratiques en matière de responsabilité sociétale et environnementale (RSE). Cette initiative s'est concrétisée par diverses actions au cours de l'année.

2023 hat SINEF eine Analyse ihrer Praktiken hinsichtlich der Verantwortung der Unternehmen für Umwelt und Gesellschaft (Corporate Social Responsibility, CSR) begonnen. Die Initiative wurde in diesem Jahr durch verschiedene Aktionen konkretisiert.



Tout au long de l'année, SINEF a poursuivi son engagement en faveur du développement des compétences de ses collaboratrices et collaborateurs à travers la participation de ces derniers à des formations ciblées.

SINEF hat ihr Engagement für die Entwicklung der Kompetenzen ihrer Mitarbeiterinnen und Mitarbeiter laufend weitergeführt, indem diese an gezielten Weiterbildungen teilnehmen konnten.

Une attention particulière est accordée aux formations métiers, à la sécurité et au perfectionnement professionnel, considérés comme des leviers essentiels pour garantir la qualité des prestations, la sécurité des équipes et l'adaptation continue aux exigences techniques et réglementaires. Cette démarche s'inscrit dans la volonté de valoriser les compétences internes et de soutenir le développement professionnel sur le long terme.

Besondere Aufmerksamkeit kam dabei der Berufsausbildung, der Sicherheit und der Stärkung der Fachkenntnisse zuteil, die als Grundlagen für qualitätsvolle Dienstleistungen, für die Sicherheit der Teams sowie für die stetige Anpassung an technische und reglementarische Anforderungen zu betrachten sind. Diese Strategie entspricht dem Willen, die internen Kompetenzen zu fördern und die berufliche Weiterentwicklung langfristig zu unterstützen.

**L'année 2026** a également été marquée par le renouvellement des certifications ISO 9001 et ISO 14001, attestant l'engagement constant de **SINEF** en matière de qualité, de satisfaction clients et de maîtrise des impacts environnementaux. Ces certifications s'inscrivent dans une démarche d'amélioration continue et de structuration durable des processus.

**2026** wurden auch die ISO-Zertifizierungen 9001 und 14001 erneuert. Sie belegen das konstante Engagement von **SINEF** bezüglich Qualität, Kundenzufriedenheit und Umgang mit Umweltauswirkungen. Die Zertifizierungen tragen zur ständigen Verbesserung und zur nachhaltigen Strukturierung der Prozesse bei.

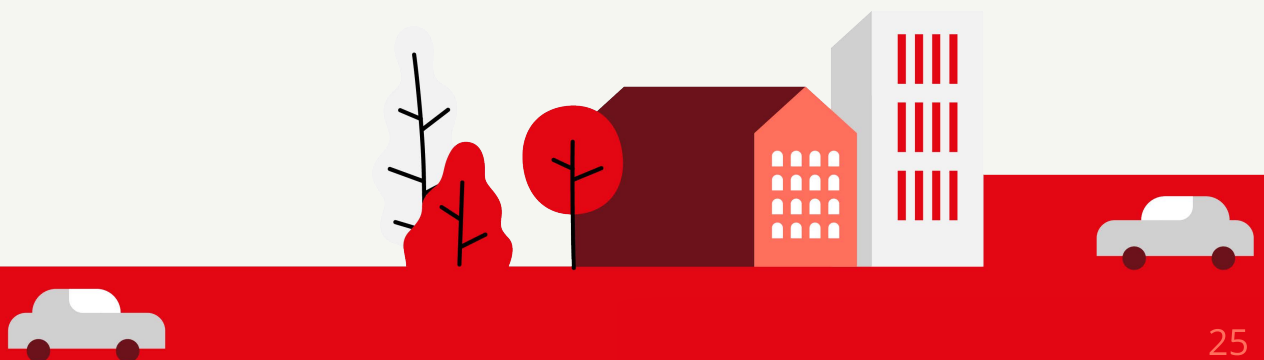


Dans le cadre de ses initiatives en matière de responsabilité sociétale des entreprises (RSE), **SINEF** accorde une attention particulière à l'écoute de ses parties prenantes. À ce titre, la satisfaction des clients, des collaboratrices et des collaborateurs est mesurée annuellement au moyen d'indicateurs dédiés. Ces évaluations constituent une base essentielle pour identifier les axes d'amélioration et mettre en œuvre des mesures concrètes visant à renforcer la qualité des prestations, le bien-être au travail et la performance globale de l'entreprise.

Im Rahmen ihrer Initiativen im CSR-Bereich legt **SINEF** besonders grossen Wert auf den Austausch mit den verschiedenen Interessengruppen. Dazu werden die Zufriedenheit der Kundschaft sowie der Mitarbeitenden jährlich anhand von messbaren Indikatoren erhoben. Diese Evaluation ist die Grundlage für das Identifizieren von Verbesserungspotenzial und die Umsetzung konkreter Massnahmen, um die Qualität der Leistungen, das Wohlbefinden am Arbeitsplatz und die allgemeine Effizienz des Unternehmens zu erhöhen.

Dans une démarche de réduction de son bilan carbone, **SINEF** a également adapté son plan de mobilité. Cette évolution s'est traduite par une diminution progressive du nombre de véhicules à motorisation essence au profit de véhicules électriques, accompagnée de l'installation de bornes de recharge.

Um ihren CO<sub>2</sub>-Ausstoss zu reduzieren, hat **SINEF** auch ihren Mobilitätsplan angepasst. Fahrzeuge mit Benzinmotoren werden laufend durch Elektrofahrzeuge ersetzt und es werden Ladestationen bereitgestellt.





**Chaque année, SINEF réalise une analyse des risques afin d'identifier, d'évaluer et de maîtriser les principaux enjeux liés à ses activités.**

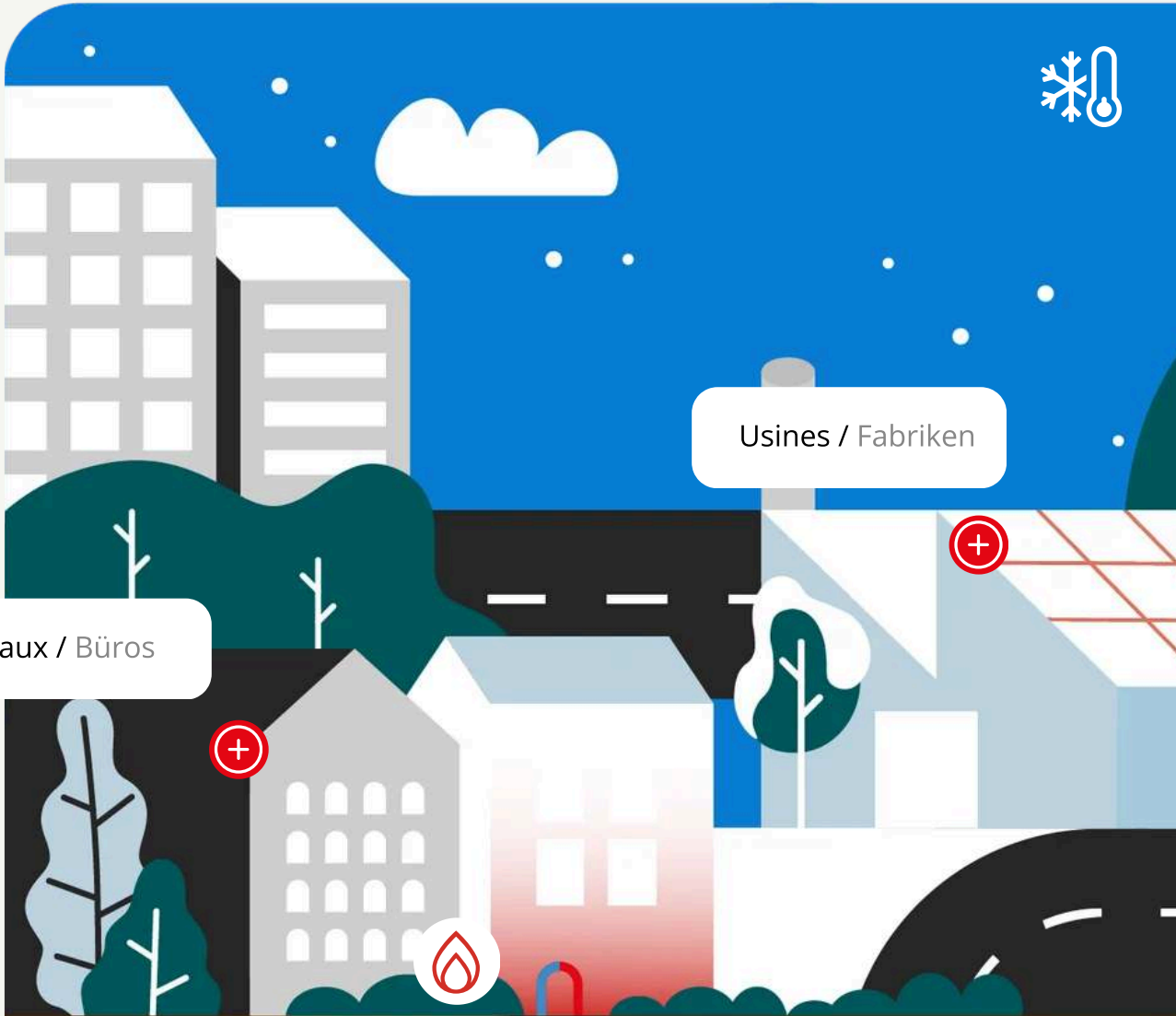
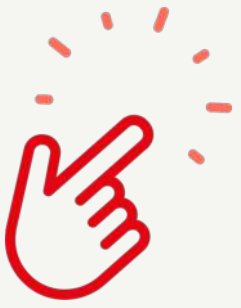
**SINEF führt jährlich eine Risikoanalyse durch, um die grössten Herausforderungen in Zusammenhang mit ihren Tätigkeiten zu identifizieren, zu evaluieren und zu bewältigen.**

Cette démarche permet d'anticiper les risques et de mettre en place des mesures adaptées. Elle rappelle également l'importance d'une vigilance constante, indispensable pour garantir la sécurité, la qualité des prestations et la pérennité de l'entreprise.

Dank diesem Vorgehen können Risiken rechtzeitig erkannt und angemessene Massnahmen getroffen werden. Ständige Wachsamkeit ist eine unerlässliche Grundlage für die Sicherheit, Qualität und Beständigkeit des Unternehmens.

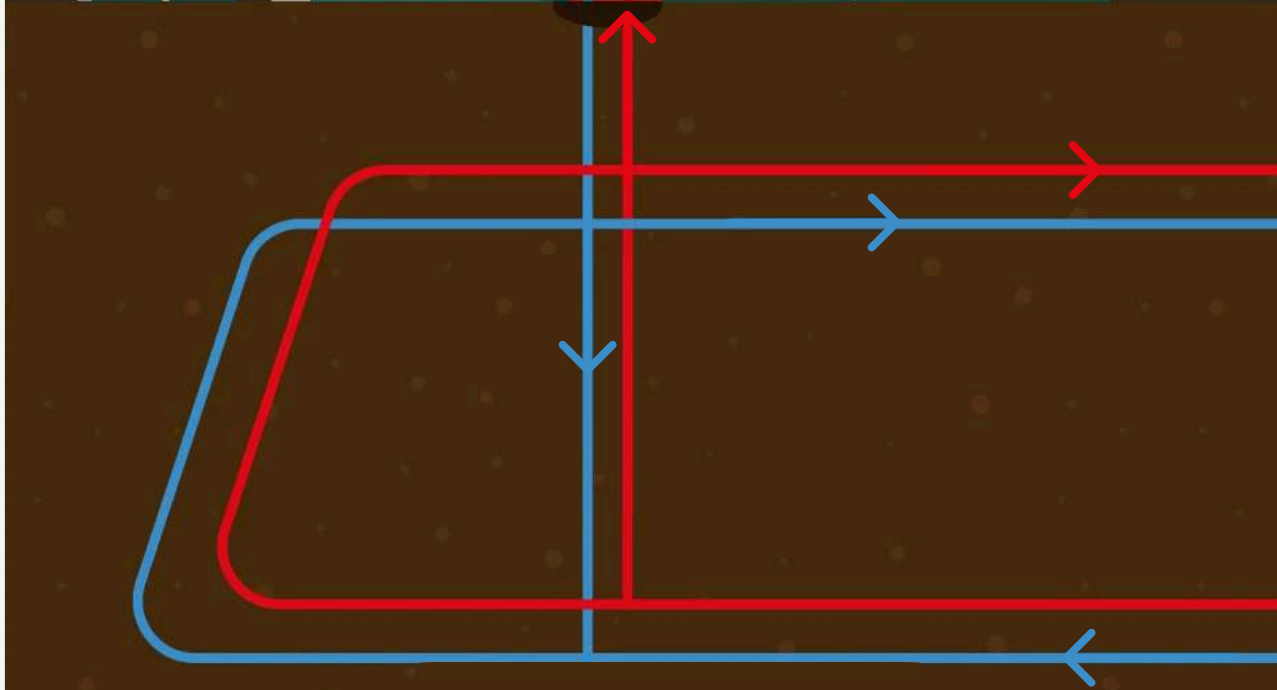
Dans un environnement économique, technologique et réglementaire en constante évolution, l'agilité est devenue un facteur clé de succès pour les entreprises. La capacité à s'adapter rapidement aux changements, à anticiper les évolutions du marché et à ajuster ses processus est aujourd'hui indispensable pour rester compétitif. Grâce à son expertise, à la polyvalence de ses équipes et à une organisation souple, SINEF dispose d'une capacité d'adaptation lui permettant de répondre efficacement aux attentes de ses clients, de gérer les incertitudes et de saisir de nouvelles opportunités, dans une logique d'amélioration continue et d'innovation au service de la performance et de la pérennité de l'entreprise.

In einem sich laufend verändernden wirtschaftlichen, technischen und reglementarischen Kontext ist Agilität ein Schlüsselfaktor für den Erfolg eines Unternehmens geworden. Die Fähigkeit, rasch auf Veränderungen zu reagieren, künftige Entwicklungen des Marktes vorzusehen und die Prozesse entsprechend anzupassen, ist heute eine Voraussetzung, um im Wettbewerb bestehen zu können. Dank ihrer Expertise, der vielfältigen Einsetzbarkeit ihrer Teams und einer flexiblen Organisation verfügt SINEF über die erforderliche Anpassungsfähigkeit und kann den Erwartungen der Kundschaft effizient gerecht werden, mit Unsicherheiten umgehen und neue Gelegenheiten nutzen – dies stets mit dem Ziel von Verbesserung und Innovation für die Leistung und die Langlebigkeit des Unternehmens.



Usines / Fabriken

Bureaux / Büros



**RÉSEAU D'ANERGIE / ANERGIENETZ**



Logements / Wohnungen



Utilisation du sol comme source d'énergie **froid** en été et **chaud** en hiver.

Nutzung des Bodens als Quelle für **Kälte** im Sommer und **Wärme** im Winter.

# 4

# PERSPECTIVES & STRATÉGIE PERSPEKTIVEN & STRATEGIE



## Optimisation des processus liés à la logistique

Dans une démarche d'amélioration continue, l'optimisation des processus logistiques s'est accompagnée de la centralisation des achats au sein de l'entreprise. Cette organisation permet une meilleure coordination, une standardisation des pratiques et une visibilité accrue sur les flux et les dépenses. La centralisation renforce le pouvoir de négociation, réduit les coûts et sécurise les approvisionnements, tout en favorisant une gestion plus efficace des stocks et une planification plus fiable des besoins.

## Optimierung der Logistik-Prozesse

Im Sinne der laufenden Verbesserung wurden die Logistik-Prozesse optimiert und die Einkäufe innerhalb des Unternehmens zentralisiert. Dies ermöglicht eine bessere Koordinierung, standardisierte Praktiken und einen zuverlässigen Überblick über Einnahmen und Ausgaben. Die Zentralisierung stärkt die Verhandlungsposition, reduziert Kosten und sichert die Versorgung durch effiziente Verwaltung der Lagerbestände und verlässliche Bedarfsplanung.



## Systeme de contrôle interne

Le Système de Contrôle Interne (SCI) garantit la fiabilité de nos informations, la conformité réglementaire et la maîtrise des risques. Il repose sur des processus documentés, la séparation des tâches et des contrôles réguliers. Avec l'introduction de notre nouvel ERP, le SCI évoluera vers un modèle plus intégré et digitalisé. L'automatisation des contrôles, des workflows sécurisés et une meilleure traçabilité renforceront l'efficacité, la transparence et la sécurité de nos opérations, tout en soutenant l'amélioration continue de notre gouvernance.

## Internes Kontrollsystem

Das interne Kontrollsystem (IKS) garantiert die Verlässlichkeit unserer Informationen, die Regelkonformität und das Risikomanagement. Es stützt sich auf dokumentierte Prozesse, Aufgabenteilung sowie regelmässige Kontrollen. Mit der Einführung des neuen ERP-Systems entwickelt sich das IKS hin zu einem integrierten und digitalisierten Modell. Die Automatisierung der Kontrollen, gesicherte Workflows sowie eine zuverlässige Nachverfolgbarkeit stärken Effizienz, Transparenz und Sicherheit unserer Tätigkeiten und tragen zu einer laufenden Verbesserung unserer Unternehmensführung bei.

## Nouvel ERP

En 2025, **SINEF** s'est lancé le défi de rationaliser une partie de ses outils informatiques et de migrer vers un nouvel ERP centralisé. Si l'ensemble des logiciels métiers ne peut être remplacé, l'objectif est d'uniformiser les pratiques, de fiabiliser et de fluidifier l'information afin de renforcer l'efficacité et l'efficience opérationnelles. Ce projet stratégique repose sur l'engagement et l'implication de l'ensemble des services, dans la perspective de déployer une solution cohérente et flexible. Les bénéfices de cette transformation seront pleinement effectifs dans le courant de l'année 2026.

## Neues ERP-System

2025 hat sich **SINEF** der Herausforderung gestellt, einen Teil ihrer Informatiktools zu rationalisieren und zu einem neuen, zentralen ERP-System zu migrieren. Auch wenn nicht alle Fachanwendungen ersetzt werden können, ist es das Ziel, die Praktiken zu vereinheitlichen und den Informationsfluss zuverlässiger und schneller zu gestalten, um leistungsfähiger und effizienter handeln zu können. Das strategische Projekt stützt sich auf das Engagement und die Einbindung sämtlicher Abteilungen im Hinblick auf eine kohärente, flexible Lösung. Die Vorteile dieser Neuerung werden im Laufe des Jahres 2026 vollumfänglich zur Wirkung gelangen.

Barrage de Rossens : prise d'eau du CEFREN sur la conduite forcée



## Revalorisation des professions manuelles grâce à l'intelligence artificielle

L'intelligence artificielle s'impose comme un levier majeur de transformation pour l'ensemble des secteurs économiques, y compris ceux liés à la construction et à l'exploitation des infrastructures d'eau et de gaz. Son impact se fera sentir à différents niveaux des activités, notamment dans la planification des réseaux, l'analyse des données d'exploitation, la maintenance prédictive, l'optimisation des interventions, ainsi que dans la gestion documentaire et administrative. Grâce à l'IA, les processus gagneront en précision, en efficacité et en anticipation, contribuant à une meilleure maîtrise des coûts, des délais et des risques.

Toutefois, cette évolution technologique ne remet pas en cause l'importance fondamentale des métiers présents chez **SINEF**. Au contraire, elle tend à renforcer leur valeur. Les activités liées à la pose de conduites, à l'exploitation des infrastructures, à la maintenance des réseaux ou à la tuyauterie industrielle reposent sur des compétences manuelles, techniques et sur un savoir-faire pratique que l'intelligence artificielle ne peut ni remplacer ni reproduire. Ces professions nécessitent une expertise concrète, une capacité d'adaptation aux contraintes du terrain et un sens aigu des responsabilités.

Dans ce contexte, les métiers manuels sont appelés à être revalorisés. L'IA agit comme un outil de soutien, permettant aux professionnels de se concentrer davantage sur leur cœur de métier, d'améliorer la qualité des interventions et de renforcer la sécurité. L'avenir du secteur repose ainsi sur une complémentarité entre innovation technologique et compétences humaines, où le savoir-faire humain demeure un pilier essentiel.



## Aufwertung der handwerklichen Berufe dank künstlicher Intelligenz

Künstliche Intelligenz (KI) beschleunigt den Wandel in sämtlichen Wirtschaftssektoren, so auch im Bau und Betrieb von Wasser- und Gasinfrastrukturen. Ihre Auswirkungen sind auf verschiedenen Tätigkeitsebenen spürbar, namentlich in der Planung von Netzen, der Analyse der Betriebsdaten, der vorausschauenden Wartung, der Optimierung von Eingriffen sowie der dokumentarischen und administrativen Verwaltung. Dank KI werden die Prozesse genauer, effizienter und vorhersehbarer, was den Umgang mit Kosten, Fristen und Risiken verbessert.

Diese technischen Entwicklungen stellen aber die grundlegende Bedeutung der handwerklichen Berufe, die bei **SINEF** vertreten sind, keinesfalls in Frage. Im Gegenteil: Ihr Wert wird tendenziell noch höher. Die Tätigkeiten des Verlegens von Leitungen, des Betriebs von Infrastrukturen, des Netunterhalts oder des Industrieschweissens erfordern handwerkliche und technische Fähigkeiten sowie praktisches Know-how, die durch KI weder ersetzt noch nachgeahmt werden können. Sie stützen sich auf konkrete Erfahrung, die Fähigkeit zur Anpassung an die Gegebenheiten vor Ort sowie ein ausgeprägtes Verantwortungsbewusstsein.

Vor diesem Hintergrund müssen die handwerklichen Berufe aufgewertet werden. KI als unterstützendes Hilfsmittel ermöglicht es den Fachpersonen dieser Bereiche, sich umso mehr auf die zentralen Aspekte ihrer Tätigkeit zu konzentrieren, die Qualität der Einsätze zu verbessern und die Sicherheit zu stärken. Die Zukunft des Sektors liegt in der Ergänzung von technischer Innovation und menschlicher Kompetenz, wobei das menschliche Können tragend bleibt.



## RESSOURCES HUMAINES PERSONAL



Luis Costa

Contrôleur en gaz & eau  
chez SINEF depuis 2016

Gas- und Wasserkontrolleur  
bei SINEF seit 2016

« Depuis 10 ans chez SINEF, mon métier de contrôleur en gaz & eau va bien au-delà d'un simple travail : il s'inscrit dans un parcours de formation et d'évolution continue, au service de la sécurité, de la qualité et de la confiance, exercé avec rigueur, responsabilité et fierté. »

« Seit 10 Jahren bei SINEF geht mein Beruf als Gas- und Wasserkontrolleur weit über eine einfache Tätigkeit hinaus : Er ist Teil eines Weges der Ausbildung und kontinuierlichen Weiterentwicklung im Dienst von Sicherheit, Qualität und Vertrauen – ausgeübt mit Sorgfalt, Verantwortung und Stolz. »



Elisa Nota

Ingénieure d'exploitation et  
responsable laboratoire chez  
SINEF depuis 2023

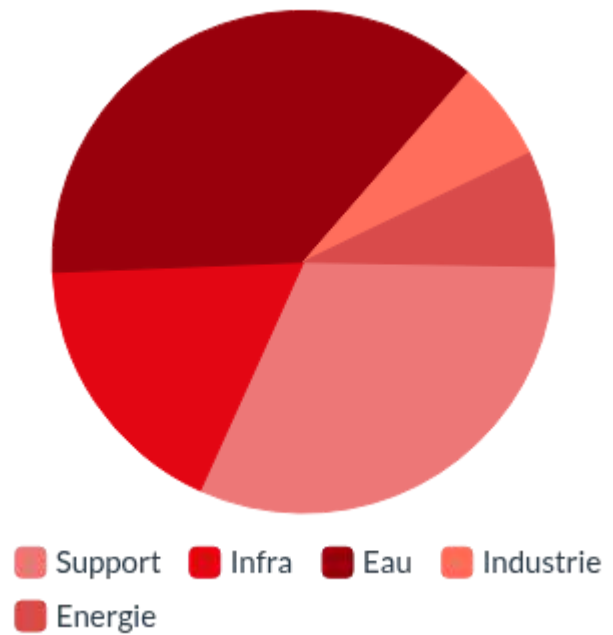
Betriebsingenieurin und  
Laborleiterin bei SINEF seit 2023

« Depuis 3 ans chez SINEF, mon rôle d'ingénieure d'exploitation et responsable laboratoire me permet de conjuguer expertise technique, exigence de qualité et amélioration continue, au service de la performance et de la fiabilité des installations. »

« Seit drei Jahren bei SINEF kann ich in meiner Funktion als Betriebsingenieurin und Laborleiterin technisches Fachwissen, Qualitätsansprüche und kontinuierliche Verbesserung miteinander verbinden, um die Leistung und Zuverlässigkeit der Anlagen zu gewährleisten. »

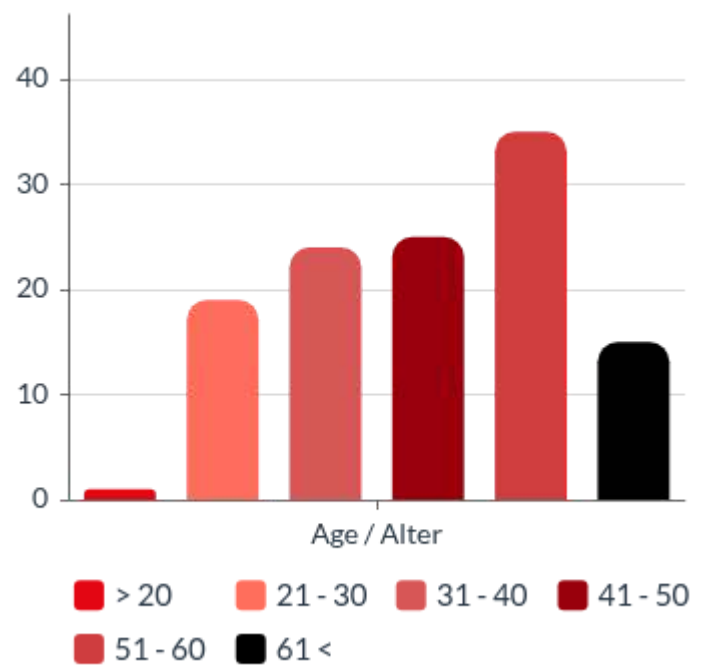
Répartition des collaborateurs  
**par unité :**

Verteilung der Mitarbeitenden  
**nach Einheit:**



Répartition des collaborateurs  
**par âge :**

Verteilung der Mitarbeitenden  
**nach Alter:**



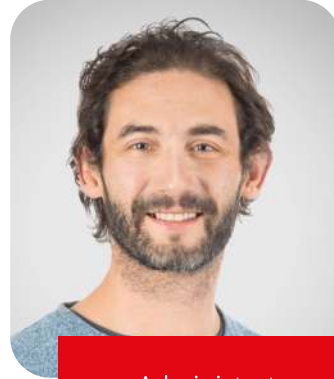
## GOUVERNANCE UNTERNEHMENSFÜHRUNG



Président du Conseil  
d'administration  
Präsident des  
Verwaltungsrats



Vice-Présidente du  
Conseil d'administration  
Vizepräsidentin des  
Verwaltungsrats



Administrateur  
Administrator



Administratrice  
Administratorin



Administrateur  
Administrator



Administrateur  
Administrator



Administrateur  
Administrator



Directeur général  
Generaldirektor



Secrétaire du Conseil  
d'administration  
Sekretärin des  
Verwaltungsrats

Barrage de Rossens : prise d'eau du CEFREN sur la conduite forcée





SINEF SA / AG  
Route des Fluides 1  
1762 Givisiez  
026 350 11 60  
[www.sinef.ch](http://www.sinef.ch)

## Impressum

Rédaction / *Redaktion* : Elida Kastrati  
Photographies / *Fotos* : Anorac Studio  
Photos Conseil d'administration / *Fotos Verwaltungsrat* : Dominique Bersier  
Graphisme / *Grafik* : Anorac Studio / [www.anoracstudio.ch](http://www.anoracstudio.ch)  
Traduction / *Übersetzung* : Philippe Moser